

I ANNO

Presentazione del corso.

Modulo AICCeF: Filosofia ed antropologia dell'AICCEF.

Etica e consulenza. La carta dell'UCIPEM e CFC

Approccio alla consulenza familiare.

Elementi di psicologia generale .

Psicologia dell'età evolutiva, della preadolescenza

e dell'adolescenza.

Elementi di teoria Rogersiana.

Elementi di teoria della Gestalt.

II ANNO

Tecniche di comunicazione .

Modulo AICCeF

Disagi dell'età evolutiva, preadolescenza e adolescenza.

Vita di relazione, preparazione al matrimonio e scelta di coppia.

Indicatori dei disagi psicologici.

Disagi della sfera sessuale.

Crisi personale e familiare (cambiamenti del ciclo familiare).

Violenza intrafamiliare.

Crisi della genitorialità nei casi di separazione

Diventare madre e nuovo ruolo della donna all'interno

della coppia e della famiglia.

Immagine, identità e ruolo del maschile nella società di oggi.

Adozione.

Diritto della famiglia: consulenza legale in consultorio.

III ANNO

Metodologia consultoriale in équipe,

Aggiornamento

permanente, supervisione AICCeF.

Professionalità del C.F. nei tre ambiti: consultoriale,

volontariato, privato.

Deontologia etica e professionale

Principi e metodologia della consulenza familiare come relazione d'aiuto.

Fasi del rapporto di consulenza: primo colloquio, accoglienza.

Applicazione della consulenza familiare nelle problematiche di coppia e della comunicazione.

Applicazione della consulenza familiare nelle problematiche sessuali.

Consulenza e mediazione familiare.

Applicazione della consulenza familiare rivolta all'intercultura.

Modulo A.I.C.C.e.F.

Simulate di consulenza.

Dinamiche di gruppo



Per informazioni

tel 329/6940300

e-mail: spazio-famiglia@libero.it



Spazio Famiglia "Nina Moscati"
APS

Scuola di Formazione per
Consulenti
della Coppia e della Famiglia

CORSO TRIENNALE PER CONSULENTI E DELLA COPPIA E DELLA FAMIGLIA



SPAZIO FAMIGLIA

Nina Moscati

Via Nicola Rocco 19 – 80141 NAPOLI

Tel: 081 19177911

e-mail: spazio-famiglia@libero.it



A.I.C.C.e.F.
Associazione Italiana
Consulenti Coniugali e Familiari

CHI E' IL CONSULENTE DELLA COPPIA E DELLA FAMIGLIA?

Il consulente della coppia e della famiglia è il professionista socio educativo che:

- *Attua percorsi centrati su atteggiamenti e tecniche di accoglienza, ascolto e auto ascolto che valorizzino la persona nella totalità delle sue componenti.*
- *Si avvale di metodologie specifiche che agevolano i singoli, la coppia e il nucleo familiare nelle dinamiche relazionali a mobilitare le risorse interne ed esterne per le soluzioni possibili.*
- *Si integra, ove occorra, con altri specialisti.*
- *Agisce nel rispetto delle convinzioni etiche delle persone e favorisce in esse la maturazione che le renda capaci di scelte autonome e responsabili.*
- *E' tenuto al segreto professionale.*
- *È disciplinato dalla legge 14 gennaio 2013, n.4, "Disposizioni in materia di professioni non organizzate".*

Al termine del triennio, superate le prove intermedie di esame è prevista la discussione della tesi, per conseguire il diploma di Consulente della Coppia e della Famiglia.

IL CORSO È RICONOSCIUTO DALL'AICCF

(Associazione Italiana Consulenti
Coniugali e Familiari)

Il corso ha la finalità di formare alla professione di **CONSULENTE DELLA COPPIA E DELLA FAMIGLIA**

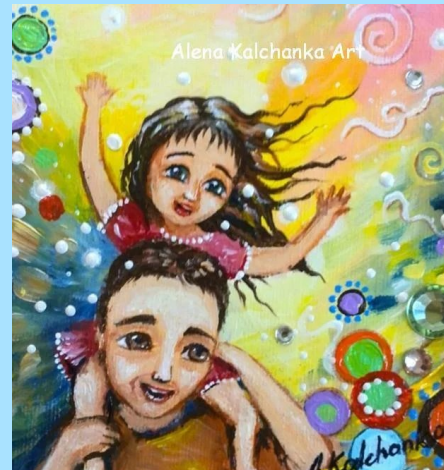
OBIETTIVI

Il Corso ha lo scopo di:

Attivare e favorire processi di crescita personale e di gruppo in una modalità non direttiva che trova fondamento teorico di base nell'approccio centrato sulla persona di Carl Rogers.

Condurre all'apprendimento della metodologia e degli strumenti propri della consulenza familiare.

Ampliare la propria preparazione culturale attraverso l'approfondimento di conoscenze teoriche su tematiche specifiche inerenti la



La professione di Consulente Familiare è regolamentata dalla Legge 14 gennaio 2013 n.4 «Disposizioni in materia di professioni non organizzate» sulle professioni non organizzate in ordini e collegi, pubblicata sulla Gazzetta Ufficiale della Repubblica n. 22 del 26 gennaio ed entrata in vigore il 10 febbraio 2013.

ARTICOLAZIONE DEL PERCORSO FORMATIVO

La durata complessiva del corso è di **600 ore distribuite in tre anni e articolate in:**

- lezioni teorico/pratiche;
- percorsi esperienziali/dinamiche/simulate;
- attività laboratoriali;
- giornate di studio;
- formazione a distanza;
- partecipazione incontri supervisione casi.



DESTINATARI

Al Corso possono accedere:

tutti coloro che abbiano compiuto 18 anni e siano in possesso del titolo di laurea o di diploma quinquennale previo colloquio motivazionale con i responsabili del corso.

Per il passaggio all'anno successivo occorre raggiungere almeno l'80% delle presenze per ognuno dei momenti formativi e superare le prove relative al programma dell'anno.